

Fonctionnement classique

Le terme « **téléassistance** » désigne l'ensemble des **systèmes électroniques** reliés à un centre opérateur qui ont pour fonction d'apporter **assistance à des personnes âgées** en situation de détresse ou bien confrontées à une **perte d'autonomie soudaine**, aigüe et inattendue (*malaise, vertige, étourdissement, chute, etc.*).

Le système peut par exemple prendre la forme d'un **bracelet** ou d'un **collier** que la personne âgée doit conserver en permanence sur elle.

Le plus souvent par une simple **pression d'un bouton**, elle peut appeler à l'aide le **centre opérateur** ou bien des proches afin qu'ils interviennent rapidement.

9%
des plus de 75 ans
ont recours
à la téléassistance



Faits et chiffres



Il existe sur le marché des **détecteurs automatiques** de chute qui permettent d'envoyer un **signal d'alerte** au centre de téléassistance ou bien aux proches **sans pression** d'un bouton par le porteur de l'objet. Cette option peut néanmoins avoir un coût supplémentaire.



Les **plateformes téléphoniques** liées à ces services sont disponibles **24 heures sur 24 et 7 jours sur 7** en cas de problème.



Le recours à un opérateur de téléassistance déclaré en tant que « **service à la personne** » permet d'obtenir une **réduction d'impôts** de la **moitié du montant** du service.

Le **marché français** de la téléassistance est estimé en France à **112 millions d'euros**, soit **558 000 abonnés** en 2015. Le parc d'abonnés a connu une **croissance de 5%** depuis 2008, néanmoins le marché stagne en valeur.

112
millions

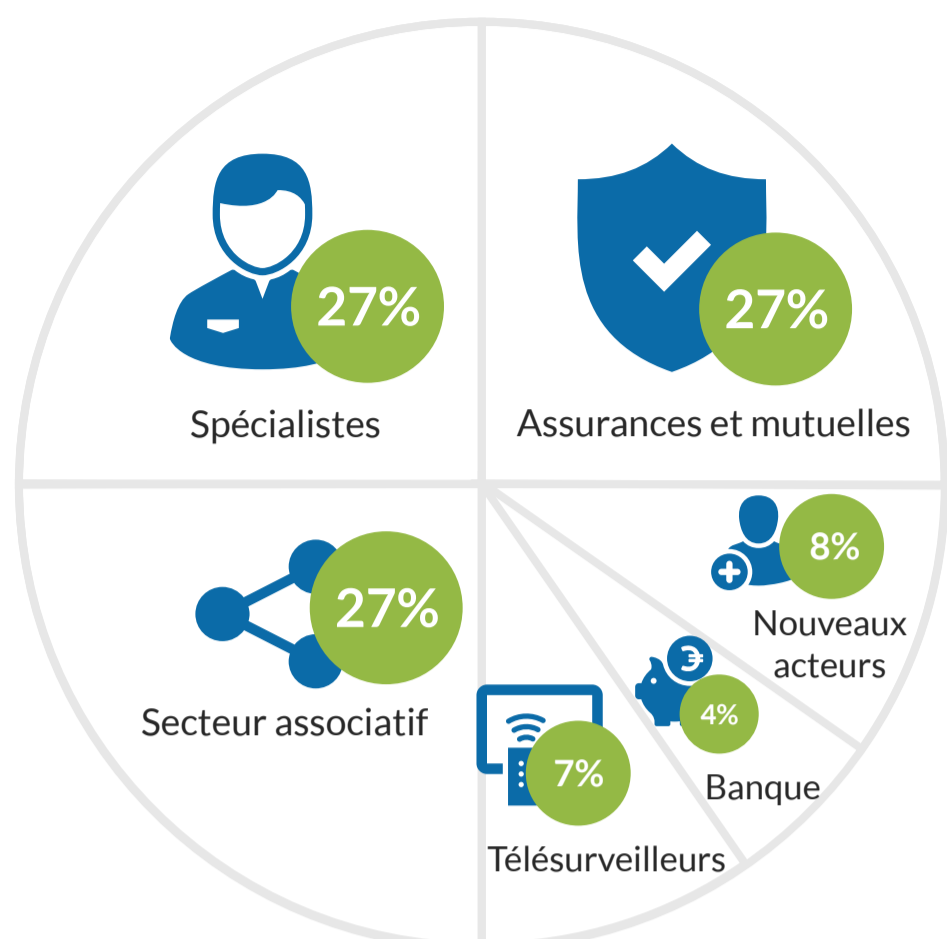


La **maintenance** peut engendrer un **surcoût**. Parfois, les prestataires effectuent automatiquement des **tests réguliers** de bon fonctionnement du dispositif qui peuvent apparaître sur la **facture téléphonique** !



Les **collectivités territoriales** ont une implication directe sur le marché. Elles proposent souvent un prestataire de téléassistance sélectionné par un **appel d'offres**. Renseignez-vous auprès de votre collectivité !

L'offre de téléassistance en 2018 : un marché très concentré



86 % représentent les 10 plus grands acteurs

Vitaris
Présence Verte
GTS Mondial
Europ Assistance
Filien ADMR
Securitas
Custoqs
Filiassistance
Assystel
Bluelineat



VITARIS
à partir de **24,90 € /mois**

VITARIS, solution de TUNSTAL
Médaillon ou bracelet compatible avec tous les opérateurs téléphoniques étanche, portée de 150 mètre. Options : détecteur de fumée, écoute sociale
N°1 selon 60 millions de consommateurs en janvier 2015



ASSYSTEL
à partir de **19,90 € /mois**

Bijou pendentif connecté, bracelet ou accroche à la ceinture. 20 000 abonnés. 1 mois d'offert.
Options : détecteur de fumée, détecteur de chute.



PRÉSENCE VERTE
à partir de **15 € /mois**

Médaillon, bracelet ou téléphone. 100 000 abonnés, 35 associations.
Options : détecteur de fumée, détecteur de chute, écran numérique pour contacter un proche, géolocalisation.



FILASSISTANCE
à partir de **29 € /mois**

Médaillon ou bracelet étanche.
Options : écoute médico-sociale, détecteur de chute, détecteur de fumée, fourniture de matériel dans un délai de 5 jours ouvrés, fonction téléphone sur le médaillon.



GTS MONDIAL, groupe ALLIANZ
à partir de **24,90 € /mois**

Médaillon ou bracelet. Téléalarme ou bien téléassistance. 90 000 abonnés.



Bluelinea
à partir de **19 € /mois**

Transmetteur fixe, téléphone ou bracelet.
Options : détecteur de chute, détecteur de fumée, boîtier à clés, détecteur d'activité.



EUROP ASSISTANCE, groupe GENERALI
à partir de **49 € /mois**

Médaillon, capteur de mouvements, téléassistance mobile, géophone. 45 000 abonnés.
Option : détecteur de chute.



Serelia
à partir de **24,90 € /mois**

Transmetteur fixe, pendentif ou bracelet.
Options : conseils pour la prévention des risques domestiques, aide matérielle pour la vie quotidienne (aide ménagère).



FILIEN ADMR, groupe ALLIANZ
à partir de **24,90 € /mois**

Téléphone mobile géolocalisé ou bracelet étanche. 106 000 abonnés.
Options : capteur de présence capable de remarquer un manque de mouvement, poire de lit, détecteur de fumée, etc.



Zembro
à partir de **29 € /mois**

Montre connectée étanche avec géolocalisation et application iOS/Android pour rassurer le proche. 1 mois d'essai gratuit, sans engagement.



SECURITAS
à partir de **27,90 € /mois**

Bracelet ou médaillon, transmetteur téléphonique. 17 000 abonnés.
Options : détecteur de fumée, détecteur de chute, coffre à clés, matériel GPRS, etc.



ALLOVIE
à partir de **20 € /mois**

Transmetteur fixe. 7 000 abonnés.
Options : coffre à clés, poire ou tirette d'appel, téléphone, montre qui détecte toute perte de verticalité.



CUSTOS
à partir de **21 € /mois**

Bracelet, montre ou encore médaillon. Options : poire d'appel, tirette de douche, boîtier à clés, déport d'interphonie, détecteur de chute.



LA POSTE
à partir de **19,90 € /mois**

Pendentif ou transmetteur fixe. Option : le facteur passe un certain nombre de fois par semaine (à définir) pour rendre visite à la personne bénéficiaire.

Liste non exhaustive. Les tarifs indiqués ne comprennent pas l'éventuelle déduction fiscale de 50%.